

Page détaillée d'un Hôte/Cluster


Accéder à la page détaillée d'un Hôte /Cluster

- Depuis la Liste (Ctrl + Click sur un élément)
- Depuis le Tableau de bord

Table des matières

Note: La vue est à chaque fois partagée avec la page parent, mais il est possible d'ouvrir la vue en plein écran.



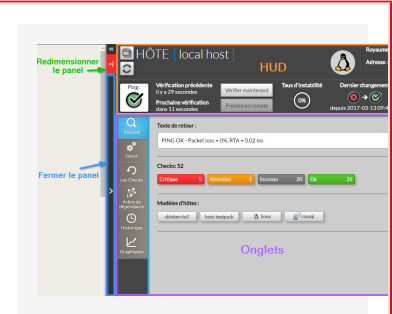
- Cliquez sur le bouton  , situé en haut à gauche de la page, pour ouvrir la vue dans un nouvel onglet .

Concepts

Cette vue contient toutes les données d'un élément (**Hôte** ou **Cluster**).

Cette vue est découpée en 2 zones :

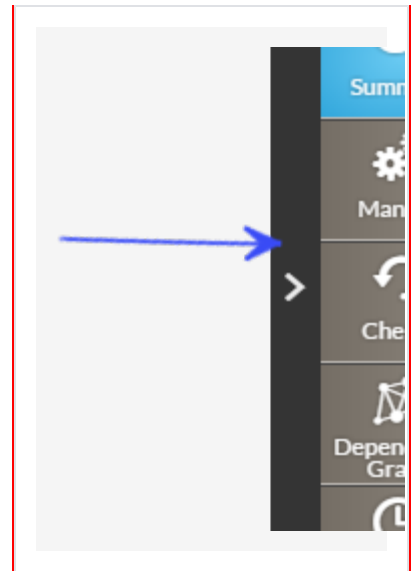
- **HUD** : Identification et synthèse d'état de l'hôte
- **ONGLETS** : chaque onglet correspond à une caractéristique précise.
 - **Synthèse** : rappel des autres onglets.
 - **Gestion** : principales actions sur cet élément.
 - **Checks** : liste des checks attachés à cet élément.
 - **Dépendances** : visualisation des dépendances réseaux
 - **Historique** : historique par jour et changements de statuts de l'élément.
 - **Graphes** : vision plus avancée des graphes (par rapport aux Widgets Graphes) avec capacité de superposer plusieurs courbes.



Utilisation

Apparition/disparition du panneau

- Vous pouvez cacher le panneau en cliquant sur la barre de gauche de la vue détaillée.



Redimensionnement du panneau

- En haut à gauche du panneau, une icône permet de redimensionner la taille de la fenêtre.
- Lorsque vous atteignez la taille maximale, le fond devient rouge.

