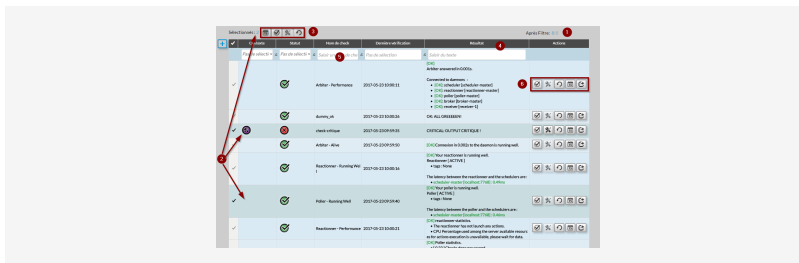


Onglet Checks

Description

Cet onglet regroupe tous les checks attachés à un hôte.



Utilisation

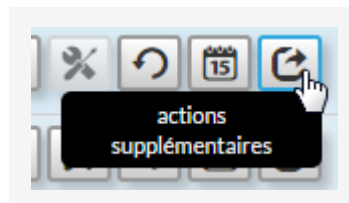
En haut de page, on peut voir

- (1) Le nombre de checks après application des filtres (6).
- (2) Le nombre de lignes sélectionnées dans la liste.
- (3) Sur cette sélection, vous pouvez réaliser des actions de masse (cf le chapitre Action de masse des Listes: [Zone d'entête](#)).

Les lignes d'éléments

La grille fonctionne de la même manière que la [liste globale](#).

- (4) Peut être [triée](#) (tris multiples possibles)
- (5) Peut être [filtrée](#) (filtres multiples possibles)
- (6) Dans la colonne "**Actions**", des boutons sont disponibles pour chaque ligne, pour effectuer des [actions](#) sur le check en question uniquement.

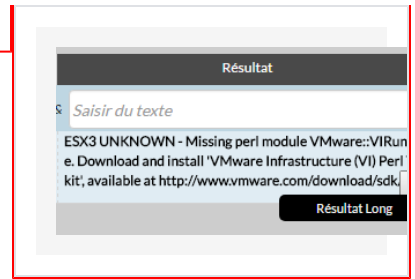


Remarque: Il y a un bouton "actions supplémentaires" qui permet d'accéder à d'autres fonctionnalités (l'ouverture d'un check dans l'onglet graphes ou dans l'onglet historique et l'ouverture d'une URL externe associée au check.)

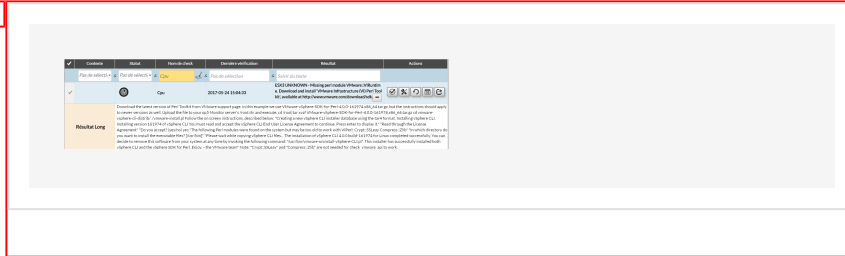
NB: certaines actions peuvent ne pas être disponibles si l'utilisateur ne possède pas certains droits.



Si un check possède un "**Résultat long**", il sera visualisable en cliquant sur le dans la cellule "**Résultat**".



Cette action affichera sur [une nouvelle ligne](#) du tableau le résultat long. Pour cela appuyer sur le .



Afficher les détails d'un check

- **Ctrl + Clic** sur une ligne permet l'ouverture du détail du check
[Voir ici pour plus d'informations sur le panneau détail du check.](#)