

# Gestion des Widgets

## Liste des Widgets

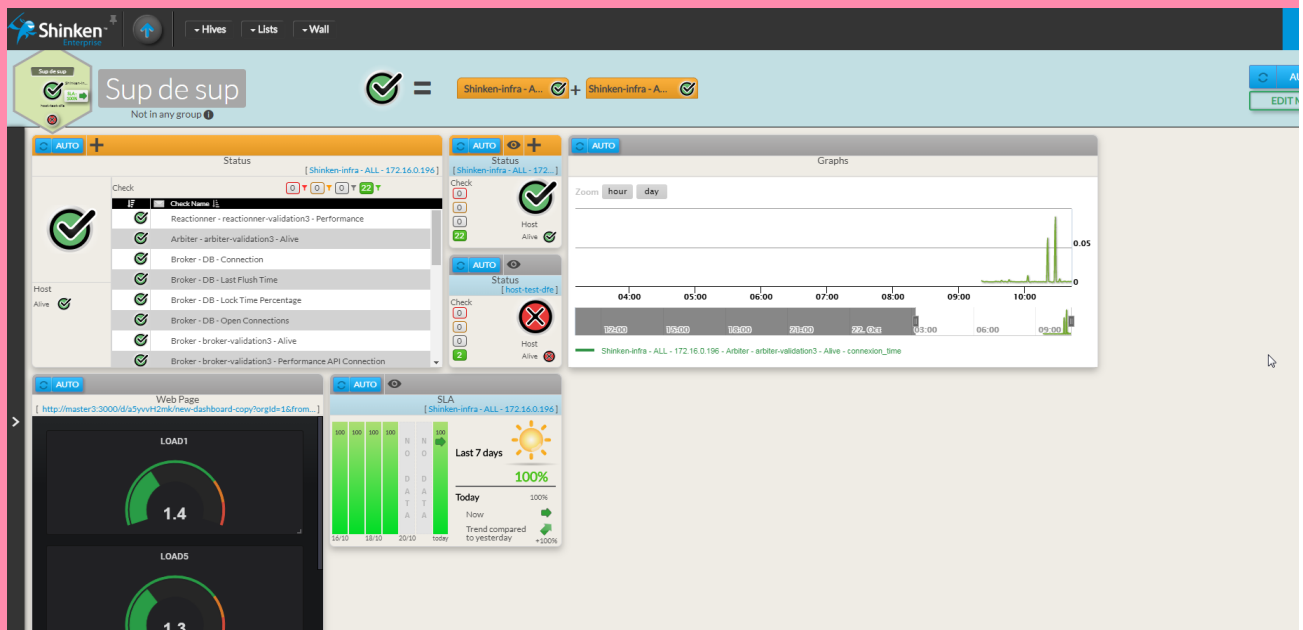
Dans un tableau de bord, vous pouvez utiliser différents widgets:

- o Statut,
- o SLA ( Service Level Agreement => Taux de disponibilité ),
- o Graphe de Dépendance,
- o Problèmes sources,
- o Graphiques,
- o Page Web,
- o 360 Degrés

## Sur cette page

- Liste des Widgets
- Sur cette page
- Concepts communs à chaque widget
  - o La barre d'action
  - o Le titre de la widget
  - o La section contenu est spécifique à chaque type de widget
- Configuration
- Suppression
- Widget favori

## Aperçu



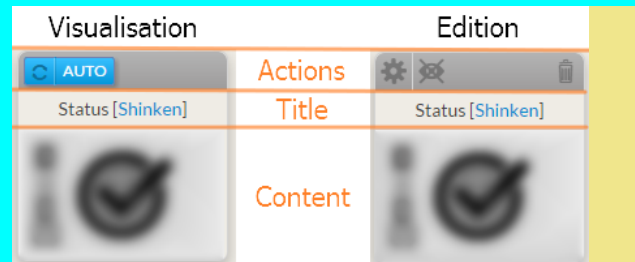
## Concepts communs à chaque widget

Les Widgets sont inclus dans un tableau de bord. Ils ont un comportement différent si ils sont en mode visualisation ou en mode édition ( voir [tableaux de bord](#) ).

Chaque widget comprend 3 parties:

## La barre d'action

- En mode visualisation mode
  - Seul le bouton rafraîchissement est disponible.
- En mode édition:
  - Le bouton rafraîchissement est remplacé par le bouton action ( configuration, suppression et définition comme favori pour le statut global du tableau de bord : seulement pour les widgets statuts et SLA ).



## Le titre de la widget

Cette zone contient:

- Le type de widget
- Le nom de l'élément source fournissant les données du widget.

## La section contenu est spécifique à chaque type de widget

- En mode visualisation
  - L'utilisateur peut cliquer dans la tuile ou sur la section pour ouvrir la vue détaillée de l'élément de référence. (voir [Vue détaillée d'un hôte](#)).
- En mode édition:
  - Le widget peut être déplacé en le saisissant et le faisant glisser.

## Configuration

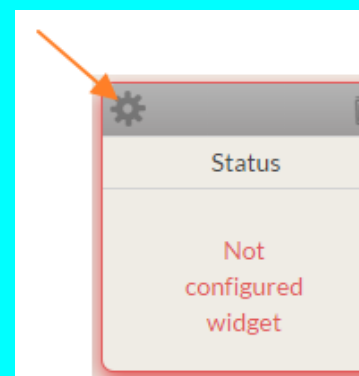
Chaque widget doit être configuré pour faire apparaître les informations correspondantes.

Il est facile de repérer un widget non configuré :

- Il est entouré d'un halo rouge.
- "Widget non configuré" apparaît à l'intérieur.

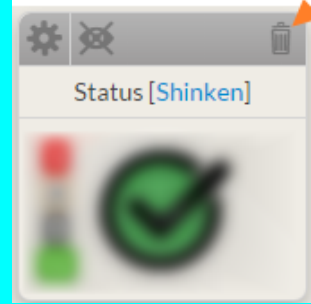
Passer en mode édition puis cliquez sur la roue pour ouvrir la fenêtre de configuration.

Les options de configuration dépendent du type de widget.



## Suppression

Vous pouvez supprimer un widget en cliquant sur l'icône corbeille .



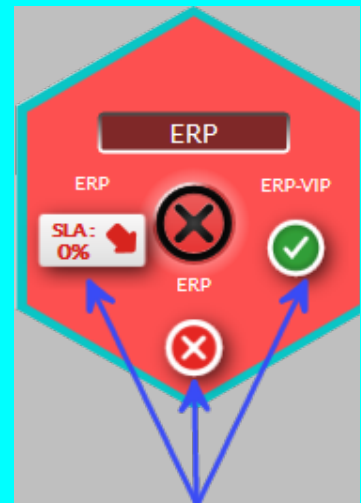
## Widget favori

Dans le cockpit, le statut de la tuile est défini par les 3 widgets définis en favoris (voir [Portail de gestion](#)).

Le résumé de ces 3 widgets est visible autour du statut principal .

Vous pouvez définir jusqu'à 3 widgets favoris.

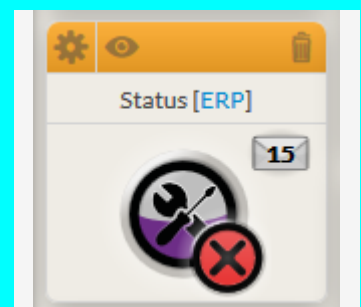
- En mode édition
- Cliquez sur l'œil



Seuls 2 types de widgets peuvent être définis comme favoris :

- Statuts
- SLA

Quand un widget est défini comme favori, la couleur de fond du bandeau est orange et l'icône œil est active .



Si vous avez déjà défini vos 3 widgets favoris, un message d'erreur apparaîtra si vous essayez d'en rajouter un.

### Limite dépassée

La limite de widget affichés en résumé sur le portail de gestion a été atteinte. Désélectionnez en un afin de pouvoir en choisir un nouveau.