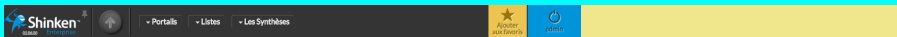


Barre de navigation

Description

La barre de navigation est commune à toutes les pages. Elle est divisée en 4 parties

- La zone de navigation
- La zone de notification
- L'ajout aux favoris
- La déconnexion



Sommaire

- Description
- La zone de Navigation
 - Le logo Shinken
 - Le bouton vue par défaut
 - Le bouton UP
 - Les menus
- Les notifications
 - Écart de temps entre le serveur et l'ordinateur du navigateur web utilisé
 - Licence expirée
- Ajouter aux favoris
- Déconnexion

La zone de Navigation

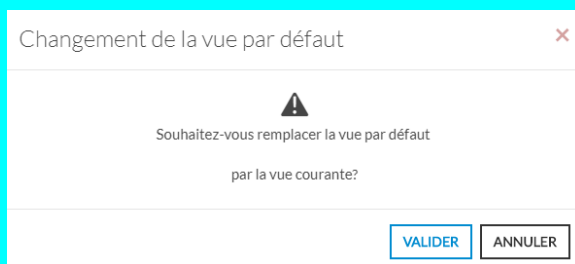
Le logo Shinken

Cliquez sur le logo pour revenir sur votre [vue par défaut](#).




Le bouton vue par défaut

Cliquez sur l'icône pour définir votre vue courante comme vue par défaut. Une pop-up vous demandera confirmation pour effectuer le changement:



Le bouton est mis en surbrillance  lorsque vous serez sur votre vue par défaut.

 Il n'est pas possible de définir une vue en mode édition comme vue par défaut.

Le bouton UP

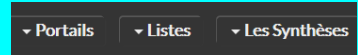
Cliquez sur l'icône pour revenir à une page parent de l'application.



- Par exemple, si vous êtes dans la vue "Tableau de bord", ce bouton vous conduira à la vue du portail qui contient ce tableau de bord.

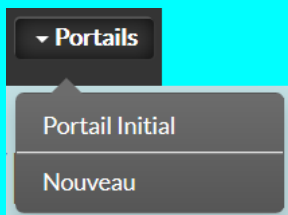
Les menus

Les différents types de vues (portail de gestion, listes) et les synthèses sont accessibles par l'intermédiaire de ces menus et sous-menus.



Portails:

- *Portail Initial: Emmène au portail initial qui vous est présenté lors de votre première connexion.*
- *Nouveau: Crée un nouveau portail de gestion intitulé "Nouveau Portail" (cf Créer des favoris)*



Listes:

- *Tous les éléments*
- *Problèmes Sources*
- *Nouvelle liste (cf Créer des favoris)*



Syntheses:

- *360*
- *Applications Clés*
- *Rapports*



Les notifications

Certains messages importants sont présentés dans cette zone de notification:

- **Écart de temps**
 - *Il est important que votre ordinateur soit à l'heure et à une heure très proche des serveurs de Shinken Entreprise. Sinon, vous pourriez ne pas interpréter correctement les informations de temps comme dans l'historique d'un hôte.*
- **License expirée**
 - *Vous informe du statut de la licence au cas ou elle expirerait.*

Écart de temps entre le serveur et l'ordinateur du navigateur web utilisé

L'affichage de l'une de ces icônes indique qu'il existe un écart de temps entre votre ordinateur et le serveur sur lequel est installé "Shinken".

Pour avoir des informations fiables de nouveau, il faut remettre votre ordinateur à la bonne date.

Note:

- un clic sur la petite icône fera apparaître les détails du message (grande icône).
- si les ordinateurs sont synchronisés (à +/- 30 sec), cette icône sera masquée.



Licence expirée

L'affichage de l'une de ces icônes indique que votre licence a expiré.

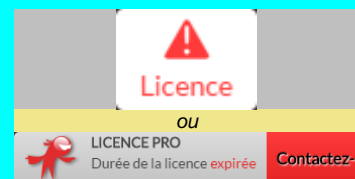
Cela signifie que vous n'avez plus accès à l'ensemble des composants de l'application Shinken Solution. Pour y accéder de nouveau, vous devez souscrire à une nouvelle licence.

Souscrire à une nouvelle licence:

- Cliquez sur le bouton "Contactez-nous".
ou
- Contactez directement votre contact "Shinken Entreprise".

Note:

- *un clic sur la petite icône fera apparaître la grande qui possède le lien*
- *si votre licence est à jour, cette icône n'est pas visible.*



Ajouter aux favoris

Ce bouton apparaît lorsque vous affichez une page sur une vue (par exemple, un portail de gestion ou une liste)

Il permet de rajouter un favori (cf [Créer un favori](#))



Déconnexion

Cliquez sur l'icône pour vous déconnecter et revenir à la [Page d'authentification](#).

