

Guide Utilisateur

L'interface Utilisateur apporte une solution innovante et complète permettant la création de tableaux de bord personnalisables.

- Elle propose une vision exhaustive et efficace de votre SI
- Cette interface utilisateur améliore et simplifie votre accès à la supervision !



Ce guide vous donnera toutes les clés pour comprendre et optimiser l'utilisation de l'interface utilisateur de Shinken Enterprise.

Le but de l'interface utilisateur est de permettre à tout utilisateur d'avoir accès aux résultats de supervision en organisant ses besoins par vues.

Allons-y par étapes.

Les Vues

Les vues vous permettront d'organiser des résultats de supervision de vos équipements.

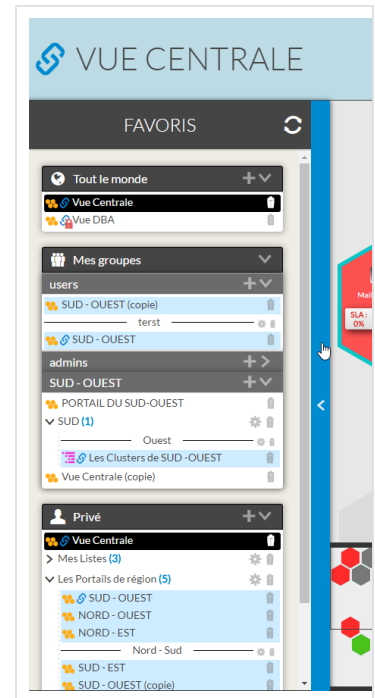
Nous mettons à disposition 2 types de vues:

- Les **portails de gestion** (Vue agrégée)
- Les **listes** (Tous les équipements pouvant être filtrés selon vos attentes)

Vous pouvez organiser vos vues et les **partager** avec d'autres utilisateurs en les rangeant dans le **panneau des Favoris** qui inclut 3 espaces :

- Votre espace personnel, privé, accessible par vous uniquement,
- L'espace accessible aux utilisateurs appartenant aux mêmes groupes que vous,
- L'espace disponible pour l'ensemble des utilisateurs.

Un système de droit permet de définir les possibilités de chacun pour une meilleure efficacité de cette fonctionnalité collaborative.

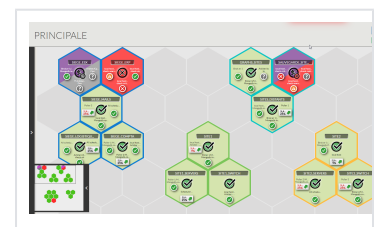


Portail de gestion

Ayez un statut agrégé de vos équipements sous forme d'une ruche:

- **Vous pourrez définir le contenu de chaque Alvéole:**
 - Ces alvéoles sont le résumé des **Tableaux de bord** qui eux seront plus détaillés.
 - Ce résumé est entièrement paramétrable.
 - Vous définissez la règle de calcul du statut de l'alvéole.
- **Tableaux de bord:**
 - Permet de rassembler dans une page illimitée en taille, des widgets affichant les informations que vous aurez choisies.
 - Vous en définirez la disposition à votre convenance.
- **Widgets:**
 - Vous avez accès à différents types de widgets:
 - Statuts
 - SLA
 - Graphes de dépendances
 - ...

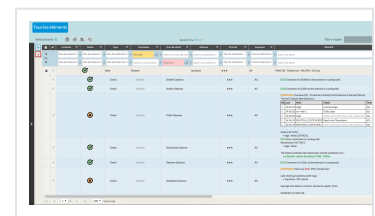
Vous pouvez définir autant de Portails de gestion que vous désirez et les mettre à disposition d'autres utilisateurs.



Listes

Toutes les informations présentées sous forme de liste :

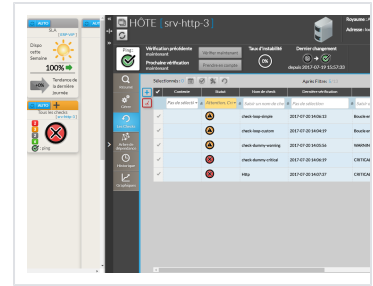
- **Tous** : hôtes, checks, clusters, le tout sur une page!
- **Problèmes sources** : identifier instantanément les problèmes sources.
- **N'importe quel liste** répondant à vos filtres.
 - Les critères de filtres (ET, OU, Contient, Sélection, ...) permettent d'obtenir les listes souhaitées
 - Chaque liste construite est enregistrable et peut être rajoutée à vos favoris.



La page détaillée d'un élément

Cette page est accessible à partir des listes et des Tableaux de bords.

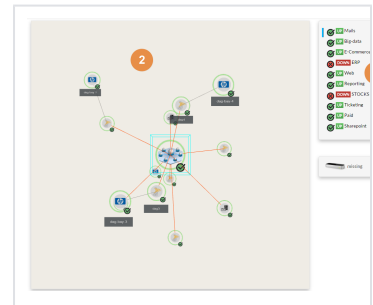
- Elle met en forme de manière détaillée l'ensemble des informations concernant des hôtes et des clusters, ainsi que les checks qui leurs sont rattachés
- Elle permet également d'effectuer des actions précises sur les hôtes/clusters/checks, d'accéder à l'arbre de dépendance, à l'historique ou encore aux graphiques.



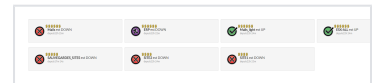
Les synthèses

Cette section a pour objectif de présenter des synthèses d'informations et des rapports pour un affichage sur un écran affiché au mur ou pour une analyse long terme.

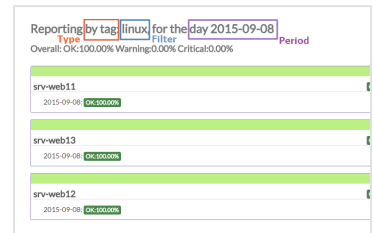
- **360:**
 - Une Vue 3D de vos éléments.
 - Seules les Applications clés seront affichées à tour de rôles
 - L'équipement affiché changera automatiquement toutes les X secondes.



- **Applications clés :**
 - Le listing de tous les éléments importants supervisés classés par critère d'impact métier (business impact).
 - Pour apparaître dans cette liste, l'équipement doit avoir un Impact métier de 4 ou plus (\$\$\$\$, \$\$\$\$\$, \$\$\$\$\$\$) .
 - Ils sont triés par ordre d'importance de statut (les critiques seront donc listés en premier) .



- **Rapports:**
 - Rapports de SLA de vos éléments (hôtes, clusters, checks) .
 - Ils permettent de faire des regroupements d'équipements suivant différents critères pour un SLA Global.
 - Le rapport est exportable sous forme de fichier CSV



Notes sur la compatibilité des navigateurs Web

! L'interface de Visualisation est supportée par les navigateurs suivants:

- Internet Explorer 11 et plus récent
- Google Chrome 56 et plus récent
- Mozilla Firefox 54 et plus récent