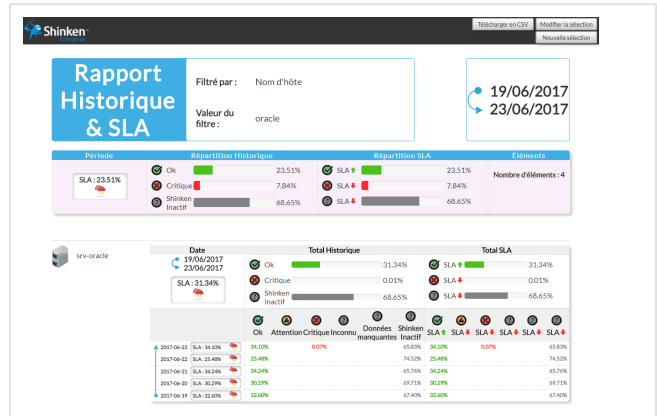


Rapport Web

Rapports Web

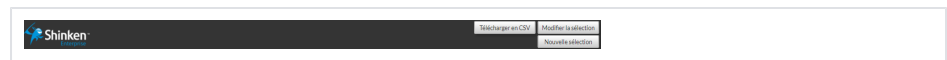
Les rapports web vous permettent de visualiser rapidement les données issues des historiques des états.

- Ceux-ci sont affichés dans un format imprimable.
L'affichage sera différent suivant que vous ayez choisi un rapport
 - Historique & SLA
 - SLA
 - Historique



La barre de navigation

Depuis la barre de navigation, il vous est possible de :

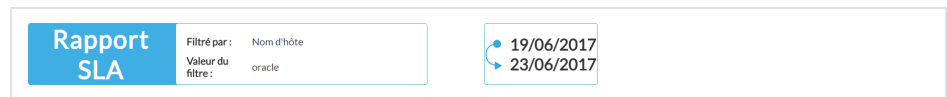


- Retourner à la page d'accueil en cliquant sur l'icône *Shinken Enterprise*
- Télécharger la version **CSV** de ce même rapport.
- Modifier la sélection actuelle afin d'affiner le filtre (dates, valeur du filtre, ...).
- Démarrer une nouvelle sélection et créer un nouveau rapport.

Entête du rapport

Dans l'en-tête du rapport, vous retrouvez les informations telles que

- le type de rapport (Historique, SLA ou les deux)
- la propriété filtrée
- la valeur du filtre
- La période du rapport



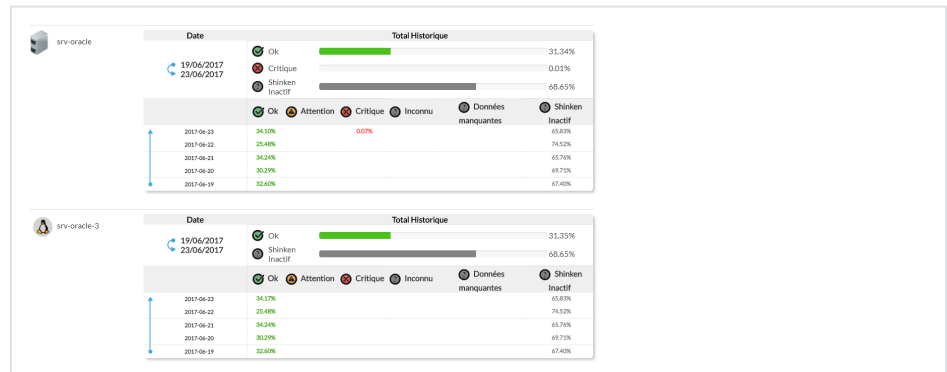
Rapport Historique

Le rapport Historique affiche tout d'abord un résumé de la période avec le nombre d'éléments concernés et chacun des statuts non vides de la période.



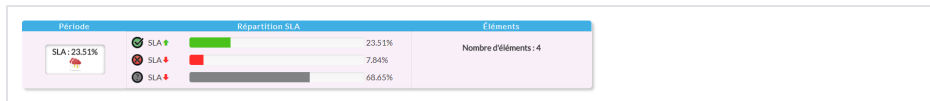
Ensuite, on retrouve **pour chaque élément** :

- un résumé de l'historique des statuts non vides de cet élément avec un rappel de la période sélectionnée.
- le détail de chaque journée avec la répartition sur les différents statuts. L'ordre d'affichage des jours est du plus récent au moins récent.



Rapport SLA

Comme dans le rapport Historique, on retrouve un encart qui contient le résumé du SLA.



Ce résumé débute par le taux de disponibilité global, comprenant tous les statuts de tous les éléments sélectionnés pour la période complète.

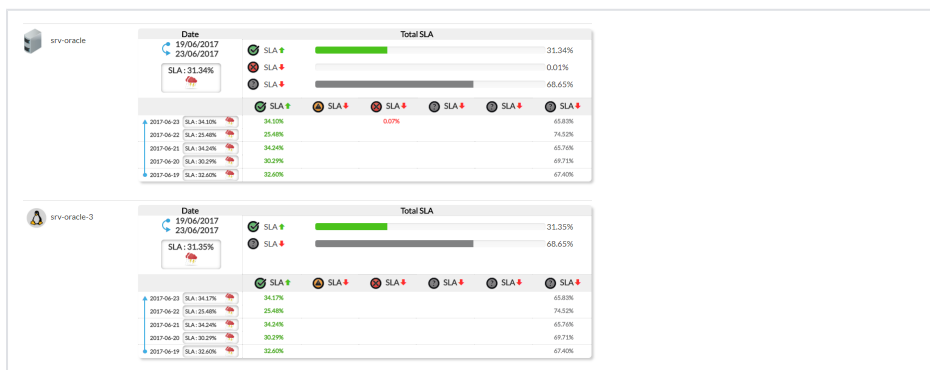
Une image représente l'état général:

- un soleil pour un taux supérieur ou égal à 99%.
- un nuage si le taux est compris entre 97% (inclus) et 99%.
- un nuage orageux pour un taux inférieur à 97%.

Le résumé contient également les informations concernant le nombre d'hôte, et les différents statuts non vides compris dans ce rapport. Les statuts affichés avec une flèche montante verte, constituent les statuts positifs qui font monter le taux de SLA. Les statuts avec une flèche rouge descendante, sont ceux qui font baisser le taux de SLA.

Ensuite, on retrouve **pour chaque élément** :

- un résumé des taux de disponibilité des statuts non vides de cet élément avec un rappel de la période sélectionnée.
- le détail de chaque journée avec la répartition sur les différents statuts. L'ordre d'affichage des jours est du plus récent au moins récent.



Rapport Historique & SLA

Ce rapport est une agrégation des deux rapports précédents dans la même vue.

- Il permet de confronter l'historique des statuts avec le taux de disponibilité et voir quels statuts ont influencé le taux de disponibilité.
- On y retrouve tous les détails évoqués dans les deux précédents cas.

