

TIPS - Récupérer l'UUID d'un élément (Cluster / Hôte / Check)

Hôtes et Clusters

Utilisation des APIs

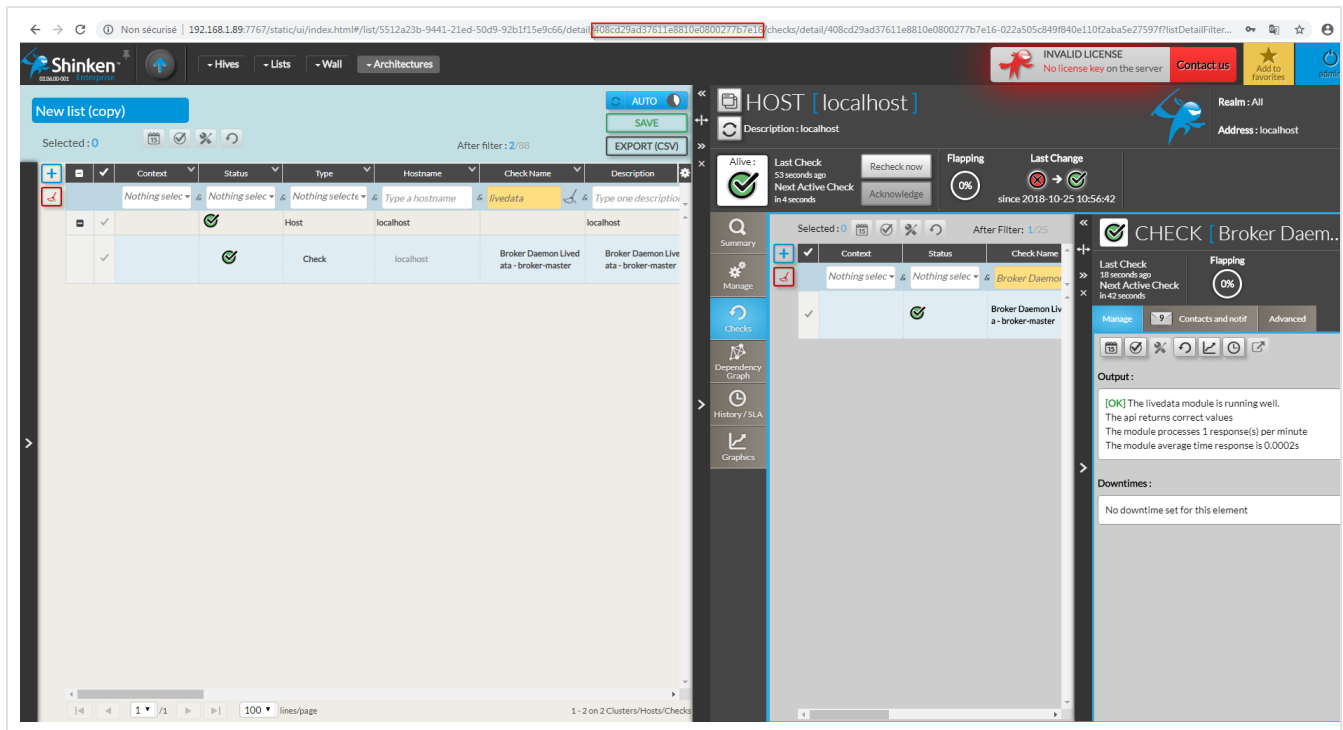
Les 3 APIS suivantes permettent de récupérer des listes d'éléments, qui contiennent dans leur retour l'UUID de chaque élément

- /api/v1/all-monitored-elements
- /api/v1/host
- /api/v1/cluster

Via l'URL des interfaces (UI Configuration / UI Visualisation)

Pour récupérer l'UUID d'un hôte ou d'un cluster il suffit de se rendre dans sa page de configuration sur l'UI de Configuration, ou de le sélectionner dans l'UI de Visualisation. Il se trouve alors dans l'URL de la page comme sur les screens suivants:

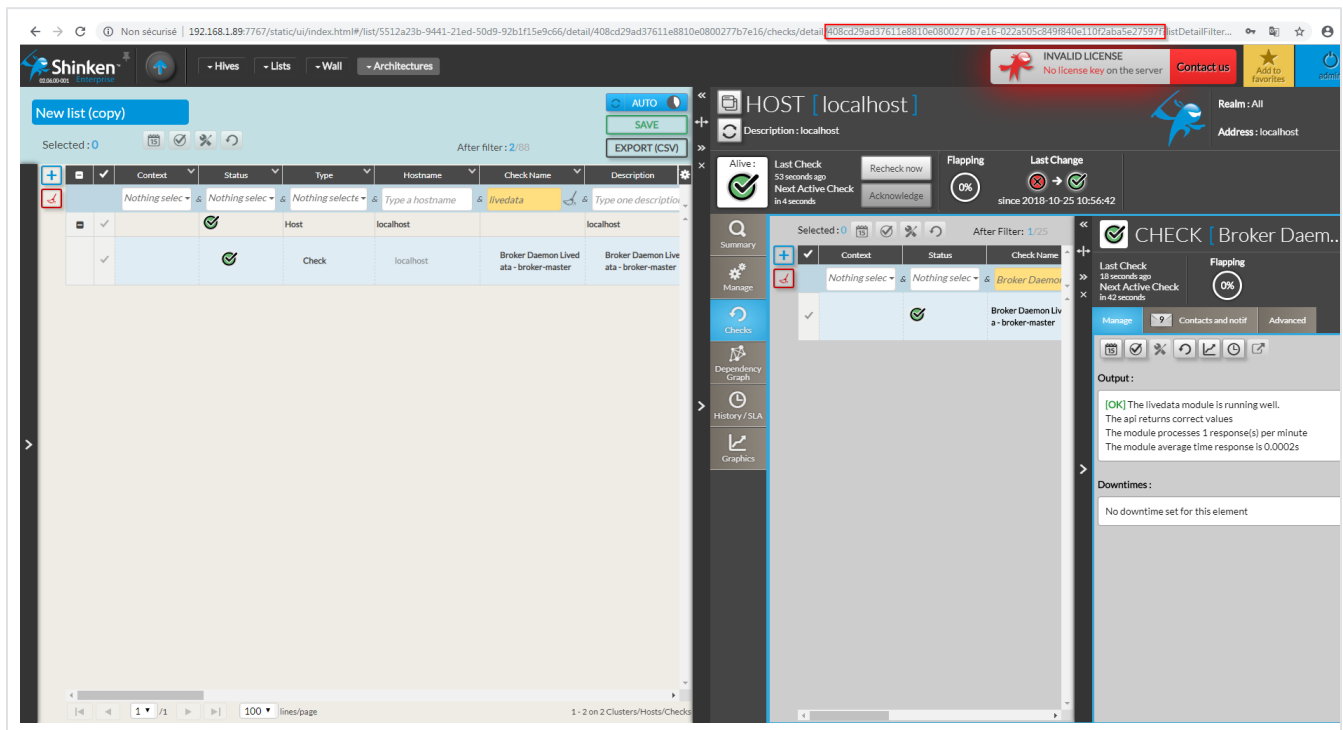
The screenshot shows the Shinken web interface. The browser's address bar contains the URL: `192.168.1.89:7766/elements/host:408cd29ad37611e8810e080027b7e16`. The UUID `408cd29ad37611e8810e080027b7e16` is highlighted in a red box. The page title is "Staging > Hôte". The main content area shows the configuration for the host "localhost". The configuration is organized into sections: Général, Propriété, Valeur, and Venant des modèles. The "Propriété" section includes fields for Nom, Description, Adresse, Modèles d'hôte hérités, Ajouter dans le groupe d'hôtes, Royaume, Impact métier, Dépendances réseaux, URL externe, Liste des URL externes, Activé, and Pack. The "Valeur" section shows the corresponding values for these fields, such as "localhost" for the name and "localhost" for the address. The "Activé" field is set to "Vrai".



Il est aussi possible de récupérer les uuid directement par le biais des requêtes apis : all-monitored-elements, host et cluster.

Checks attachés

Pour récupérer l'UUID d'un check attaché à un hôte ou à un cluster, il suffit de se rendre dans sa page de configuration sur l'UI de Configuration en y rajoutant l'UUID de l'hôte ou du cluster sur lequel il est attaché, suivi d'un tiret. Dans l'interface de Visualisation, il peut être trouvé directement dans l'URL en ouvrant le détail du check:



Des macros sont également disponibles sur Shinken pour utiliser l'UUID d'un hôte/cluster/check.

Macro	Description
\$HOSTUUID\$	Renvoie l'UUID de l'hôte ou du cluster
\$SERVICEUUID\$	Renvoie l'UUID du check

Exemple d'utilisation

Ces macros peuvent être utilisées par exemple dans les URL externes. Par exemple :

The screenshot shows the configuration page for a host in the Shinken web interface. The page title is "Staging > Hôte". The breadcrumb trail is "Hôte > Validé Shinken-lab-validation2 - ALL - localhost". The configuration is organized into a table with columns for "Propriété" (Property) and "Valeur" (Value). The "Nom" property is "Shinken-lab-validation2 - ALL - localhost". The "Description" property is "Hôte généré par un export de l'architecture [Shinken-lab-validation2], ne pas modifier.". The "Adresse" property is "localhost". The "Modèles d'hôte hérités" property is a list of checks: "shinken-receiver [2 checks] x", "shinken-reactionner [2 checks] x", "shinken-poller [2 checks] x", "shinken-arbiter [2 checks] x", "shinken-scheduler [2 checks] x", "shinken-synchronizer [6 checks] x", and "shinken-broker [7 checks] x". The "Royaume" property is "Par défaut [All]". The "Impact métier" property is a slider set to "★★★" with a "Par défaut: [★★★]" button. The "Dépendances réseaux" property is "[Par défaut [aucun]]". The "URL externe" property is "http://172.16.0.197:7767/static/ui/index.html#/list/all/detail/\$HOSTUUID\$/graphics". The "Liste des URL externes" property is empty.

L'URL externe de cet hôte amène directement sur le volet Graphiques de l'hôte en question.