

Gestion des Widgets

Sommaire

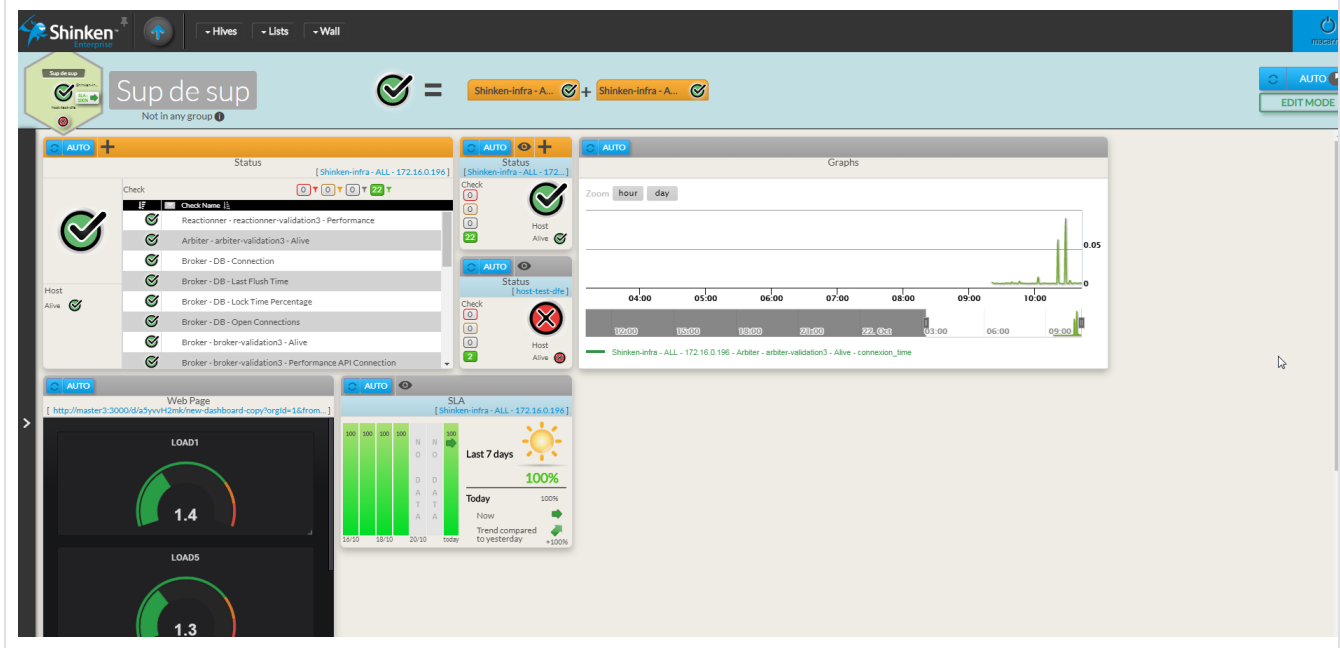
- Liste des Widgets
- Concepts communs à chaque widget
 - La barre d'action
 - Le titre de la widget
 - La section contenu est spécifique à chaque type de widget
- Configuration
- Suppression
- Widget favori

Liste des Widgets

Dans un tableau de bord, vous pouvez utiliser différents widgets:

- Widget Statut,
- Widget de SLA (Service Level Agreement => Taux de disponibilité),
- Widget Graphe de Dépendance,
- Widget Problèmes Sources,
- Widget Graphique,
- Widget Page web,
- Widget 360°

Aperçu



Concepts communs à chaque widget

Les Widgets sont inclus dans un tableau de bord. Ils ont un comportement différent s'ils sont en mode visualisation ou en mode édition (voir [Tableaux de bord](#)).

Chaque widget comprend 3 parties :

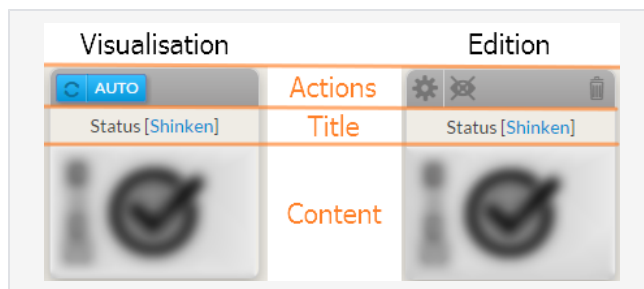
La barre d'action

En mode visualisation mode

- Seul le bouton rafraîchissement est disponible.

En mode édition :

- Le bouton rafraîchissement est remplacé par le bouton action (configuration, suppression et définition comme favori pour le statut global du tableau de bord : seulement pour les widgets statuts et SLA).



Le titre de la widget

Cette zone contient :

- Le type de widget
- Le nom de l'élément source fournissant les données du widget.

La section contenu est spécifique à chaque type de widget

En mode visualisation :

- L'utilisateur peut cliquer dans la tuile ou sur la section pour ouvrir la vue détaillée de l'élément de référence. (voir [Page détaillée d'un Hôte /Cluster](#)).

En mode édition :

- Le widget peut être déplacé en le saisissant et le faisant glisser.

Configuration

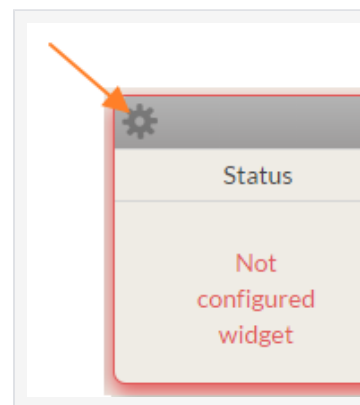
Chaque widget doit être configuré pour faire apparaître les informations correspondantes.

Il est facile de repérer un widget non configuré :

- Il est entouré d'un halo rouge.
- **"Widget non configuré"** apparaît à l'intérieur.

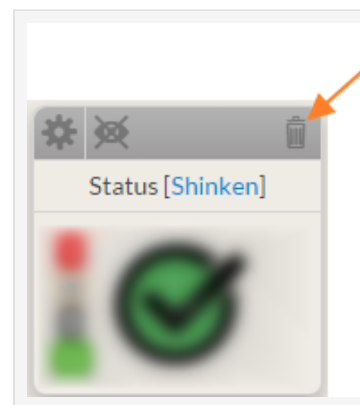
Passez en mode édition puis cliquez sur la roue pour ouvrir la fenêtre de configuration.

Les options de configuration dépendent du type de widget.



Suppression

Vous pouvez supprimer un widget en cliquant sur l'icône corbeille.



Widget favori

Dans le cockpit, le statut de la tuile est défini par les 3 widgets définis en favoris (voir [Vue - Les Portails](#)).

Le résumé de ces 3 widgets est visible autour du statut principal.

Vous pouvez définir jusqu'à 3 widgets favoris.

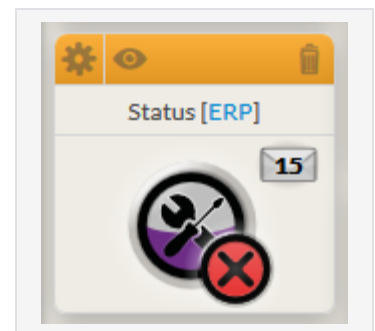
- En mode édition
- Cliquez sur l'œil



Seuls 2 types de widgets peuvent être définis comme favoris :

- Statuts
- SLA

Quand un widget est défini comme favori, la couleur de fond du bandeau est orange et l'icône œil est active .



Si vous avez déjà défini vos 3 widgets favoris, un message d'erreur apparaîtra si vous essayez d'en rajouter un.

