

Différents mode de compositions des tuiles

Sommaire

[Contexte](#)
[Configuration par défaut](#)
[Configuration "contexte et statut"](#)
[Configuration "le statut avant tout"](#)

Contexte

Votre administrateur Shinken à la possibilité de choisi entre 3 types d'affichages de vos tuiles qui composent vos portails.

Cette page vous présente ces trois affichages que vous pouvez rencontrer depuis votre portail.

Note: Regarder en préambule la page [Notion: Statut & Contexte](#) pour bonne compréhension de cette page.

Configuration par défaut

1. Si un contexte est défini:

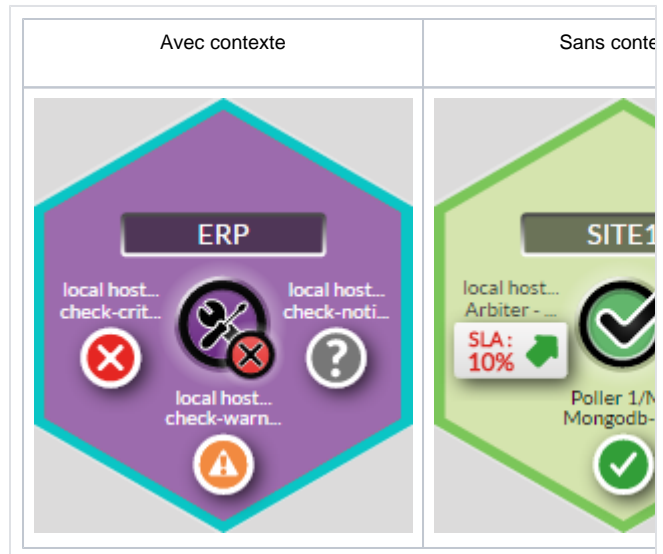
La couleur de fond est celui du contexte (**violet** pour **Prise en compte** (Acknowledge), **gris foncé** pour une **période d'arrêt** (Downtime), ...)

L'icône principale est celle du **contexte**, une icône complémentaire représentant le **statut** du tableau de bord est présent.

2. Si aucun contexte n'est défini:

Seule la couleur du statut est affiché (sur l'ensemble de la tuile).

Et une seule icône centrale représente le statut du tableau de bord.



Configuration "contexte et statut"

1. Si un contexte est défini:

La couleur de fond de la tuile se divise en deux :

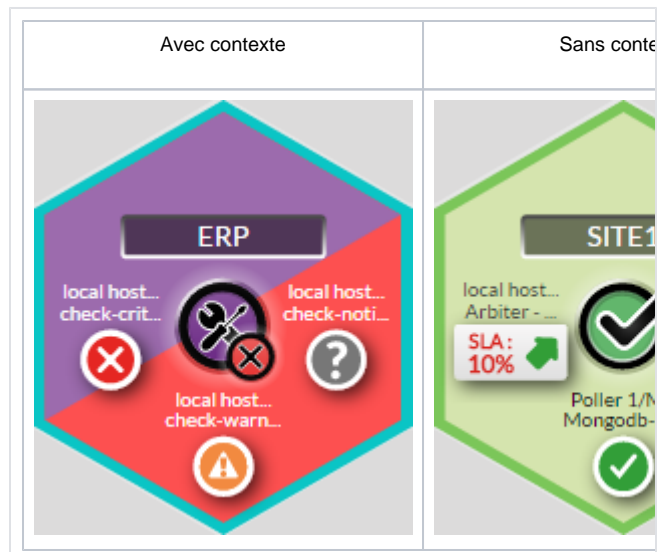
- au dessus, la couleur du contexte (**violet** pour **Prise en compte**(Acknowledge), **gris foncé** pour une **période d'arrêt** (Downtime), ...).
- en dessous, la couleur du statut (**rouge** pour **Critique**, **vert** pour **Ok**, ...).

L'icône principale est celle du **contexte**, une icône complémentaire représentant le **statut** du tableau de bord est présent

2. Si aucun contexte n'est défini:

Seule la couleur du statut est affiché.

L'icône centrale représente le statut du tableau de bord, pas d'icône complémentaire.



Configuration "le statut avant tout"

1. Si un contexte est défini:

La couleur de fond est celui du statut (**rouge** pour **Critique**, **vert** pour **Ok**,).

L'icône principale est celle du **statut**, une icône complémentaire représentant le **contexte** est présent

2. Si aucun contexte n'est défini:

Seul la couleur du statut est affiché. (sur l'ensemble de la tuile)

L'icône centrale représente le statut du tableau de bord, pas d'icône complémentaire.

