

TIPS - Récupérer l'UUID d'un élément (Cluster / Hôte / Check)

Hôtes et Clusters

Utilisation des APIs

Les 3 APIS suivantes permettent de récupérer des listes d'éléments, qui contiennent dans leur retour l'UUID de chaque élément

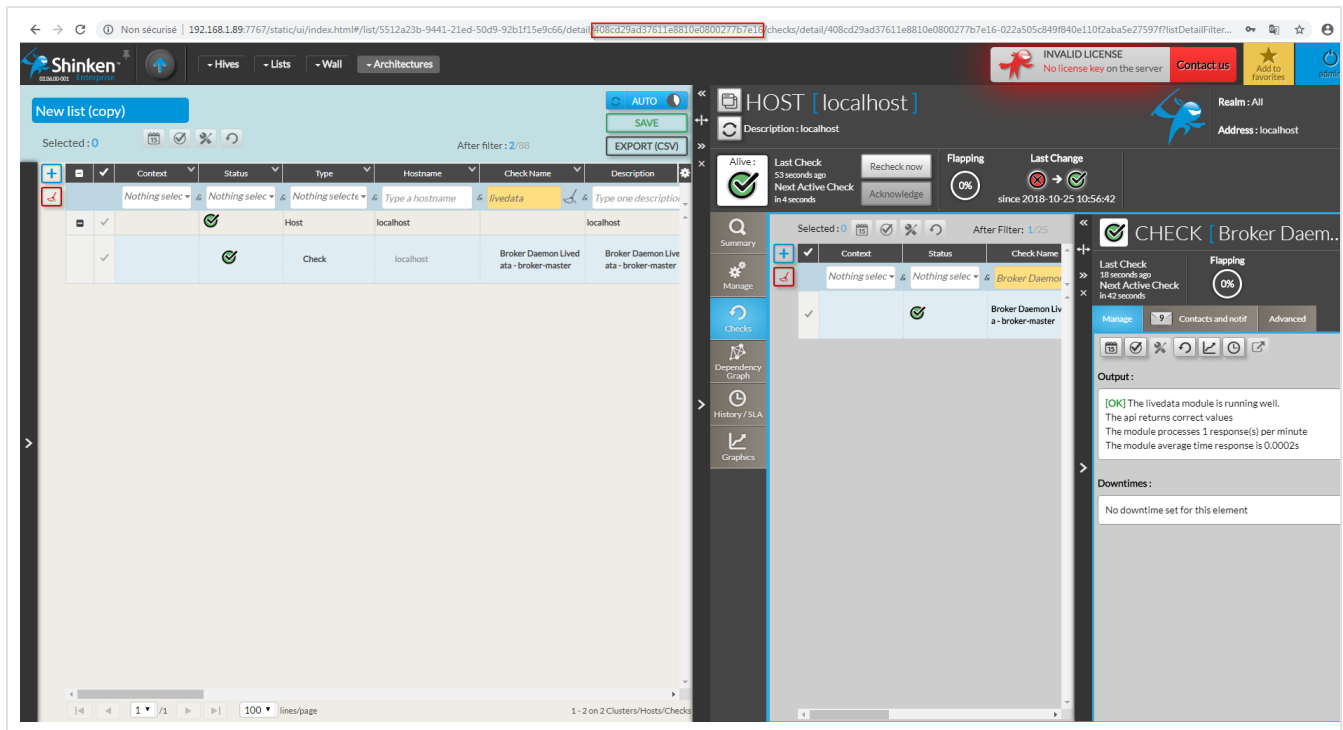
- /api/v1/all-monitored-elements
- /api/v1/host
- /api/v1/cluster

Via l'URL des interfaces (UI Configuration / UI Visualisation)

Pour récupérer l'UUID d'un hôte ou d'un cluster il suffit de se rendre dans sa page de configuration sur l'UI de Configuration, ou de le sélectionner dans l'UI de Visualisation. Il se trouve alors dans l'URL de la page comme sur les screens suivants:

The screenshot shows the Shinken web interface. The browser's address bar contains the URL: `192.168.1.89:7766/elements/host:408cd29ad37611e8810e080027b7e16`. The page title is "Staging > Hôte". The sub-header is "Hôte > Valide localhost". The configuration form includes the following fields:

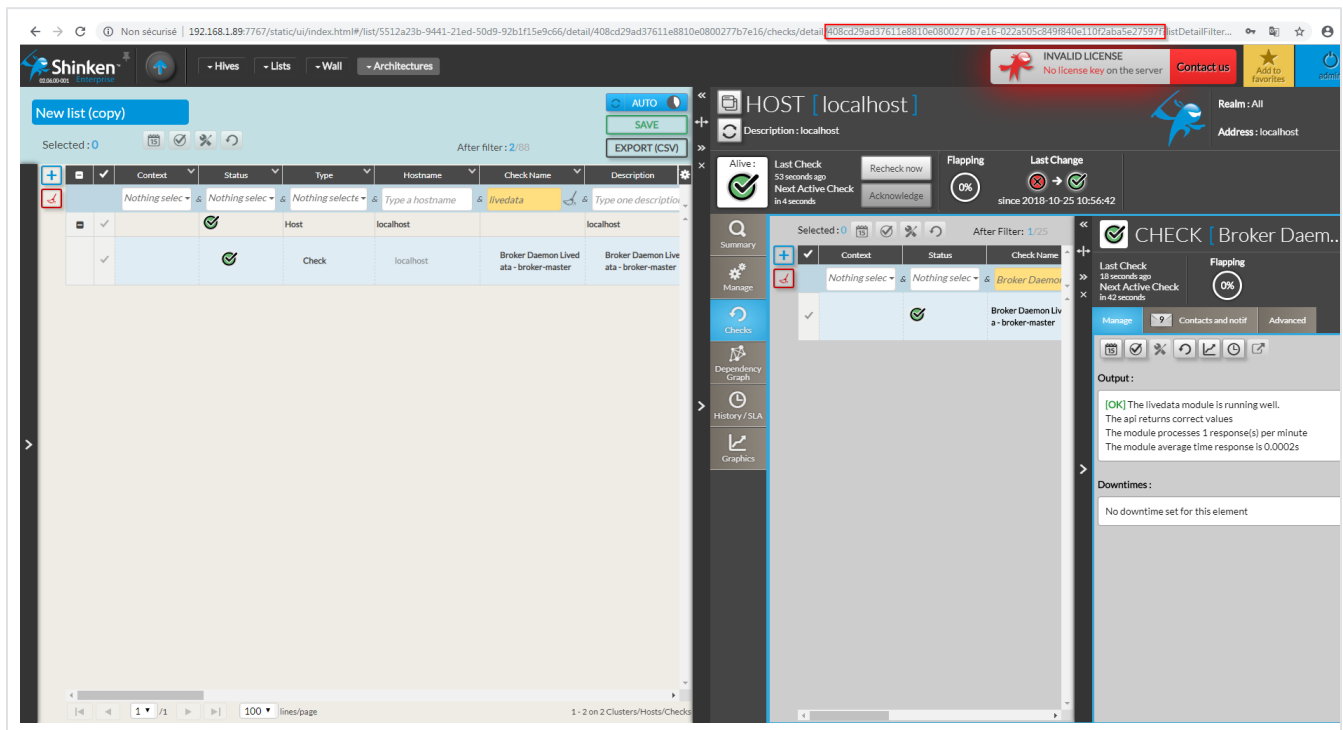
Propriété	Valeur
Nom *	localhost
Description	localhost [Par défaut, le nom]
Adresse	localhost
Modèles d'hôte hérités	[Valeurs sélectionnées]
Checks [2]	shinken-full [23 checks] x shinken-broker-module-sla [1 check] x shinken-broker-livedata-module [1 check] x
Notifications	[Par défaut [Aucun]]
Expert	[Par défaut [All]]
Royaume	[Par défaut [All]]
Impact métier	[Par défaut [***]]
Dépendances réseaux	[Par défaut [Aucun]]
URL externe	
Liste des URL externes	
Activé	Vrai [Par défaut Vrai]
Pack	



Il est aussi possible de récupérer les uuid directement par le biais des requêtes apis : all-monitored-elements, host et cluster.

Checks attachés

Pour récupérer l'UUID d'un check attaché à un hôte ou à un cluster, il suffit de se rendre dans sa page de configuration sur l'UI de Configuration en rajoutant l'UUID de l'hôte ou du cluster sur lequel il est attaché, suivi d'un tiret. Dans l'interface de Visualisation, il peut être trouvé directement dans l'URL en ouvrant le détail du check:



Des macros sont également disponibles sur Shinken pour utiliser l'UUID d'un hôte/cluster/check.

Macro	Description
\$HOSTUUID\$	Renvoie l'UUID de l'hôte ou du cluster
\$SERVICEUUID\$	Renvoie l'UUID du check

Exemple d'utilisation

Ces macros peuvent être utilisées par exemple dans les URL externes. Par exemple :

The screenshot shows the configuration page for a host in the Shinken web interface. The page is titled "Staging > Hôte" and shows the configuration for a host named "Shinken-lab-validation2 - ALL - localhost". The configuration is organized into a table with columns for "Propriété" (Property) and "Valeur" (Value). The "URL externe" (External URL) field is highlighted, showing the macro "\$HOSTUUID\$" used in the URL: "http://172.16.0.197:7767/static/ui/index.html#/list/all/detail/\$HOSTUUID\$/graphics".

Propriété	Valeur
Nom *	Shinken-lab-validation2 - ALL - localhost
Description	Hôte généré par un export de l'architecture [Shinken-lab-validation2], ne pas modifier.
Adresse	localhost
Modèles d'hôte hérités	shinken-receiver [2 checks] x shinken-reactionner [2 checks] x shinken-poller [2 checks] x shinken-arbiter [2 checks] x shinken-scheduler [2 checks] x shinken-synchronizer [6 checks] x shinken-broker [7 checks] x
Ajouter dans le groupe d'hôtes	[Par défaut [aucun]]
Royaume	Par défaut [All]
Impact métier	*** Par défaut: [***]
Dépendances réseaux	[Par défaut [aucun]]
URL externe	http://172.16.0.197:7767/static/ui/index.html#/list/all/detail/\$HOSTUUID\$/graphics
Liste des URL externes	

L'URL externe de cet hôte amène directement sur le volet Graphiques de l'hôte en question.