

Création / Suppression des espaces - Édition visuelle - Météo

Sommaire

- Concept
- Création des espaces
 - Exemple
- Suppression des espaces
 - Exemple

Concept

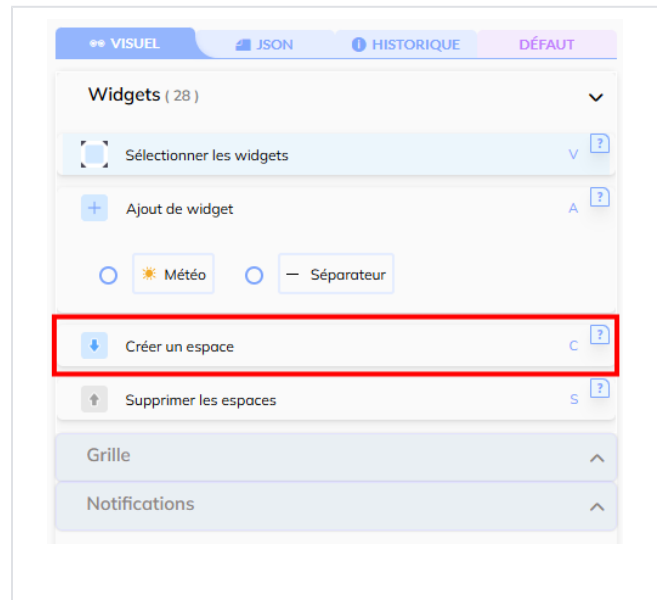
Il est possible d'ajouter ou de supprimer des espaces (*ligne entière*) dans la grille entre les widgets pour faciliter le placement des widgets :

- Création d'espaces (*raccourci clavier : 'C'*),
- Suppression d'espaces (*raccourci clavier : 'S'*).

Création des espaces

Pour créer un espace (*décalage d'une ou plusieurs lignes*) il faut :

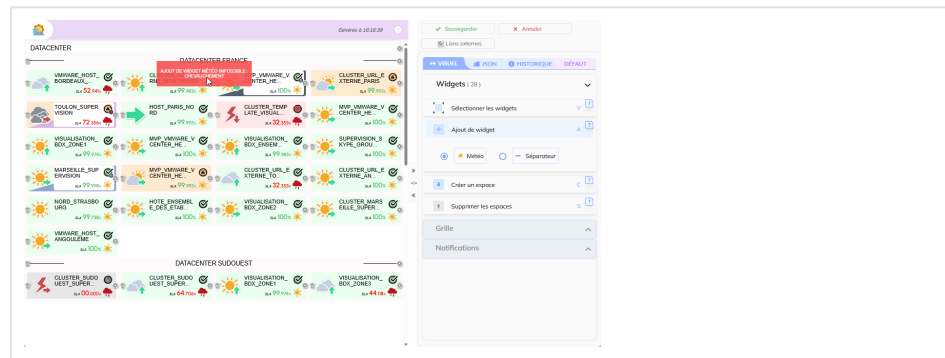
- Passer en mode création d'espace en cliquant sur le volet à droite (*ou en utilisant le raccourci clavier 'C'*)
- Maintenir le clic sur la grille à l'endroit où crée l'espace.
- Déplacer la souris (*Une zone apparait pour montrer la zone qui sera créée et les widgets qui sont compris dans la zone se colorent en bleu pour indiquer qu'ils vont être déplacés*)
- Relâcher le clic.



Exemple

Création d'un espace de quatre lignes (*cases*) entre un widget titre et des widgets afin d'ajouter de nouveaux widgets.

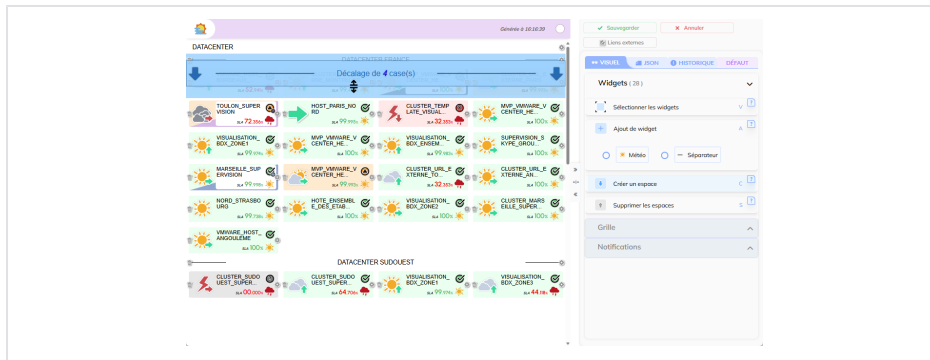
L'ajout d'un widget entre le titre et les premiers widgets n'est pas possible, car ils sont collés.



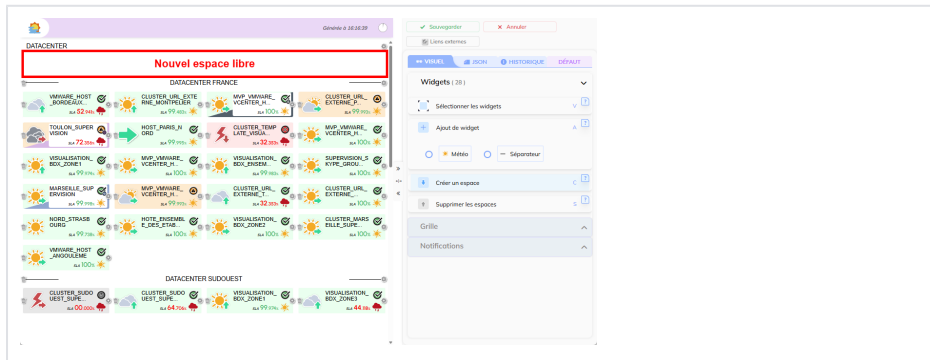
Ajout d'un espace de 4 lignes (cases)

i Les widgets qui sont colorés en bleu seront inclus dans le déplacement ainsi que tous les widgets en dessous de la zone.

Décalage de 4 case(s)



Un nouvel espace est créé et permet d'ajouter de nouveaux widgets juste après le widget titre.

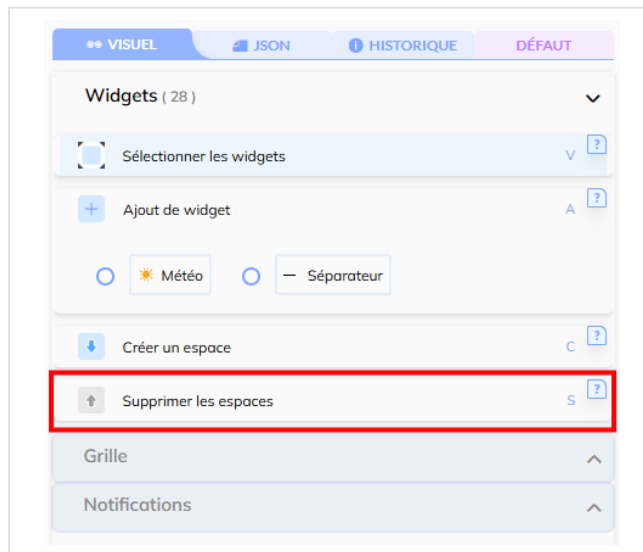


Suppression des espaces

La suppression d'espace permet d'enlever un ou plusieurs espaces vides (lignes)

Pour supprimer des espaces, il faut :

- Passer en mode suppressions d'espace, cliquer sur le volet à droite (ou utiliser le raccourci clavier 'S').
- Maintenir le clic sur la grille à l'endroit où supprimer les espaces.
- Déplacer la souris (Une zone rouge apparait pour montrer chaque espace qui sera enlevé)
- Relâcher le clic.



Exemple

Une météo avec de nombreux espaces vides.

Utilisation de la suppression d'espace.

Une météo sans espace vide.

