

# TIPS - Récupérer l'UUID d'un élément ( Cluster / Hôte / Check )

## Sommaire

Via l'API REST [/api/v2/all-monitored-elements/](#)  
Via l'Interface de Visualisation  
Checks attachés  
Exemple d'utilisation

## Via l'API REST [/api/v2/all-monitored-elements/](#)

Utiliser la route `/api/v2/all-monitored-elements/` ( voir la page [V2 - \( READ \) /api/v2/all-monitored-elements](#) ) pour récupérer les UUID

## Via l'Interface de Visualisation

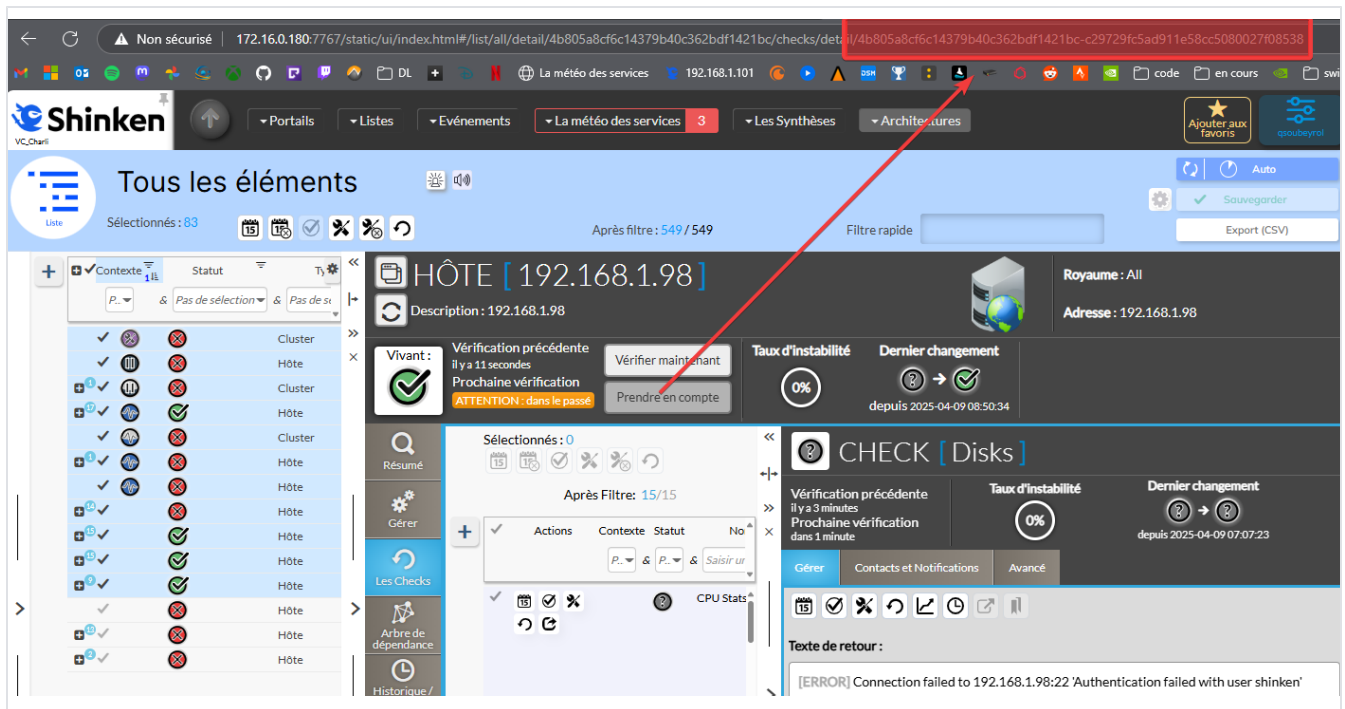
Pour récupérer l'UUID d'un hôte ou d'un cluster il suffit de se rendre dans sa page de configuration sur l'UI de Configuration, ou de le sélectionner dans l'UI de Visualisation. Il se trouve alors dans l'URL de la page comme sur les screens suivants:

	Propriété	Valeur	Venant des modèles
Général *			
Données [ 36 ]	Nom *	mon hôte	
Droits de l'utilisateur	Nom d'affichage pour l'interface de Visualisation <small>( Seulement utilisé pour la météo des services )</small>	mon hôte [ Par défaut, le nom ]	
Supervision			
Checks [ 18 ]	Description	mon hôte [ Par défaut, le nom ]	
Notifications	Adresse	localhost	
Expert	Modèles d'hôte hérités	-- Valeurs sélectionnées --	
		shinken x shinken-synchronizer [5 checks] x	
		linux [13 checks] x	

Il est aussi possible de récupérer les uuid directement par le biais des requêtes apis : `all-monitored-elements`, `host` et `cluster`.

## Checks attachés

Pour récupérer l'UUID d'un check attaché à un hôte ou à un cluster, il suffit de se rendre dans sa page de configuration sur l'UI de Configuration en y rajoutant l'UUID de l'hôte ou du cluster sur lequel il est attaché, suivi d'un tiret. Dans l'interface de Visualisation, il peut être trouvé directement dans l'URL en ouvrant le détail du check:



Des macros sont également disponibles sur Shinken pour utiliser l'UUID d'un hôte/cluster/check.

Macro	Description
\$HOSTUUID\$	Renvoie l'UUID de l'hôte ou du cluster
\$SERVICEUUID\$	Renvoie l'UUID du check

### Exemple d'utilisation

Ces macros peuvent être utilisées par exemple dans les URL externes. Par exemple:

```
http://xx.xx.xx.xx:7767/static/ui/index.html#/list/all/detail/$HOSTUUID$/graphics
```

L'URL externe de cet hôte amène directement sur le volet Graphiques de l'hôte en question.

Général

Données [ 14 ]

Droits de l'utilisateur

Supervision

Checks [ 5 ]

Notifications

Expert

Propriété	Valeur	Venant des modèles
Nom *	lab-validation276	
Description	lab-validation276 [ Par défaut, le nom ]	
Adresse	localhost	
Modèles d'hôte hérités	-- Valeurs sélectionnées -- upgradable_template x mysql [4 checks] x shinken-broker-module-event-manager-writer [1 check] x	
Groupe d'hôtes	-- Par défaut [ Aucun ] --	
Royaume	-- Par défaut [ All ] --	
Impact métier	<input type="checkbox"/> Par défaut [★★★]	
Dépendances réseaux	-- Par défaut [ Aucun ] --	
URL externe	767/static/ui/index.html#/list/all/detail/\$HOSTUUID\$/graphics	
Liste des URL externes	<input type="text"/> + Créer une Url	
Format	fichier Cfg	
Activé	<input type="checkbox"/> Vrai <input type="checkbox"/> Faux Par défaut [Vrai]	