

# Différents mode de compositions des tuiles

## Sommaire

[Contexte](#)  
[Configuration par défaut](#)  
[Configuration "contexte et statut"](#)  
[Configuration "le statut avant tout"](#)

## Contexte

Votre administrateur Shinken à la possibilité de choisir entre 3 types d'affichages de vos tuiles qui composent vos portails.

Cette page vous présente ces trois affichages que vous pouvez rencontrer depuis votre portail.

**Note:** Regarder en préambule la page [Notion: Statut & Contexte](#) pour bonne compréhension de cette page.

## Configuration par défaut

1. Si un contexte est défini:

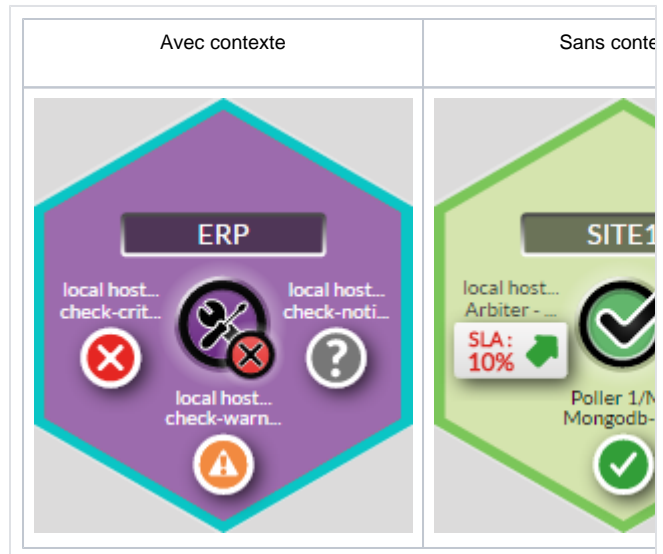
La couleur de fond est celui du contexte (**violet** pour **Prise en compte** ( Acknowledge ), **gris foncé** pour une **période d'arrêt** ( Downtime ), ... )

L'icône principale est celle du **contexte**, une icône complémentaire représentant le **statut** du tableau de bord est présent.

2. Si aucun contexte n'est défini:

Seule la couleur du statut est affichée (sur l'ensemble de la tuile).

Et une seule icône centrale représente le statut du tableau de bord.



## Configuration "contexte et statut"

1. Si un contexte est défini:

La couleur de fond de la tuile se divise en deux :

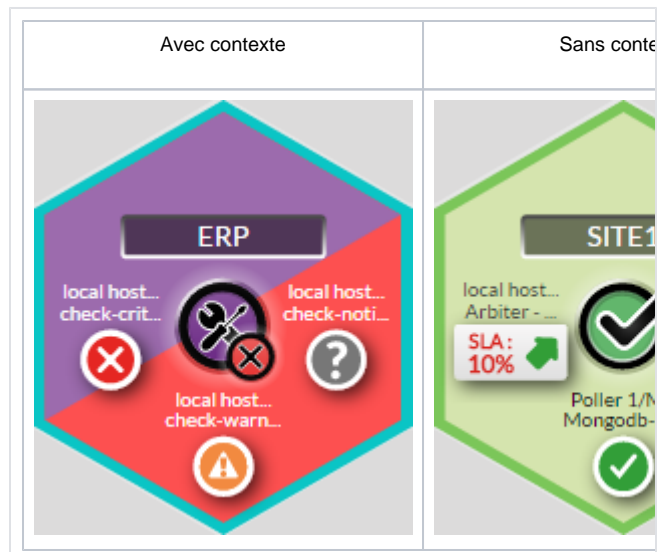
- au dessus, la couleur du contexte (**violet** pour **Prise en compte**(Acknowledge), **gris foncé** pour une **période d'arrêt** (Downtime), ... ).
- en dessous, la couleur du statut (**rouge** pour **Critique**, **vert** pour **Ok**, ...).

L'icône principale est celle du **contexte**, une icône complémentaire représentant le **statut** du tableau de bord est présent

2. Si aucun contexte n'est défini:

Seule la couleur du statut est affichée.

L'icône centrale représente le statut du tableau de bord, pas d'icône complémentaire.



## Configuration "le statut avant tout"

1. Si un contexte est défini:

La couleur de fond est celui du statut ( **rouge** pour **Critique**, **vert** pour **Ok**, .... ).

L'icône principale est celle du **statut**, une icône complémentaire représentant le **contexte** est présent

2. Si aucun contexte n'est défini:

Seul la couleur du statut est affiché. (sur l'ensemble de la tuile)

L'icône centrale représente le statut du tableau de bord, pas d'icône complémentaire.

