

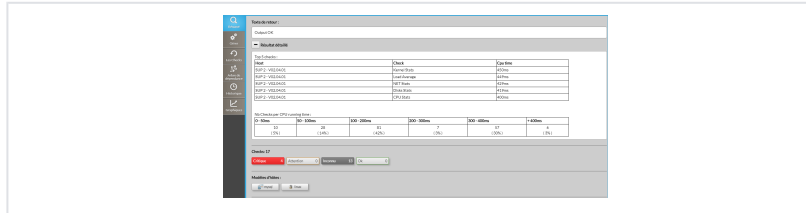
# Onglet Résumé

## Sommaire

[Description](#)  
[Utilisation](#)

[Vue des checks sur un état particulier](#)  
[Vue des hôtes utilisant le même modèle](#)

## Description



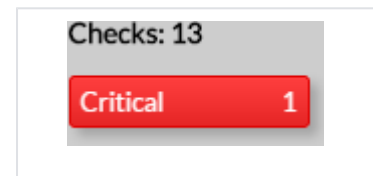
Cet onglet présente une vue synthétique de l'élément:

- **Texte de retour :**
  - Affiche le résultat de la dernière vérification.
  - Si un résultat long est disponible, le bouton "+" vous permettra d'afficher sa valeur.
- **Checks:**
  - Le premier chiffre indique le nombre total de checks attachés à l'élément.
  - Chaque vignette en dessous indique la répartition des checks par statuts.
- **Modèles d'hôtes:**
  - Liste des Modèles attachés à l'hôte ( seulement pour les hôtes )

## Utilisation

### Vue des checks sur un état particulier

- Cliquez sur le bouton statut choisi pour ouvrir l'onglet [Onglet Checks](#).
  - Après ouverture, la liste des checks sera automatiquement filtrée sur le statut choisi.



### Vue des hôtes utilisant le même modèle

- Cliquez sur le modèle d'hôte pour ouvrir la [Liste Tous les éléments](#), filtrée automatiquement sur le critère "Modèle d'hôte". (Note: si vous êtes sur une vue avec un tableau de bord, cette partie sera remplacée).

